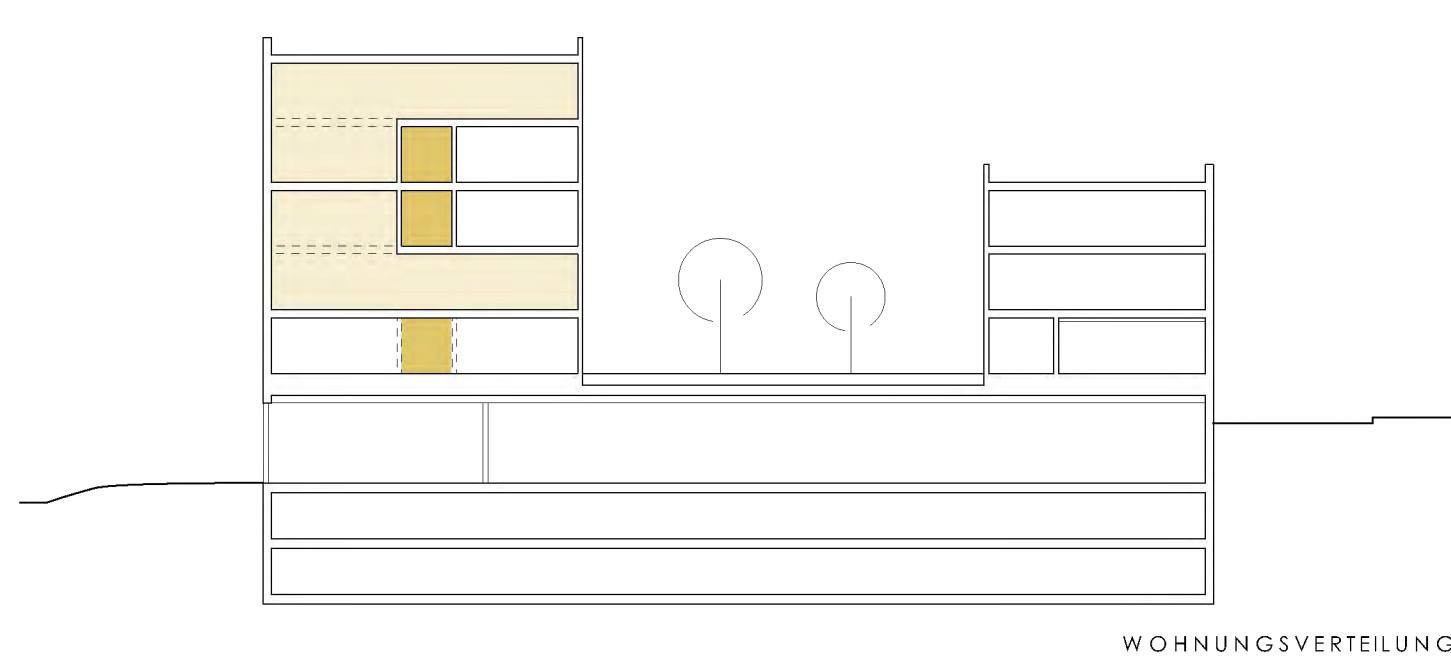
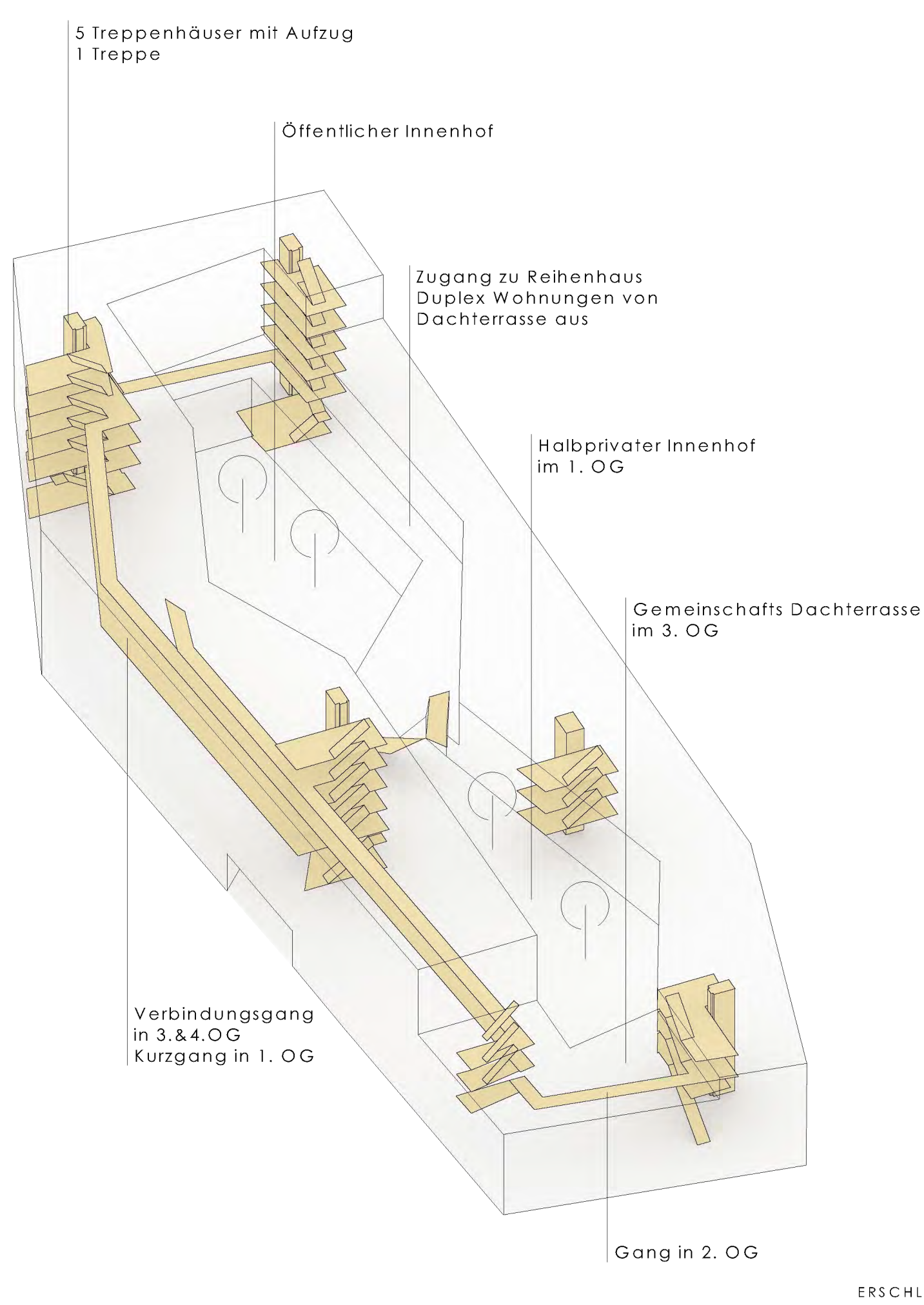


CONNECTING COURTYARDS

Lagerhausstraße 5

Rebecca Becht | 1.5.2017

II



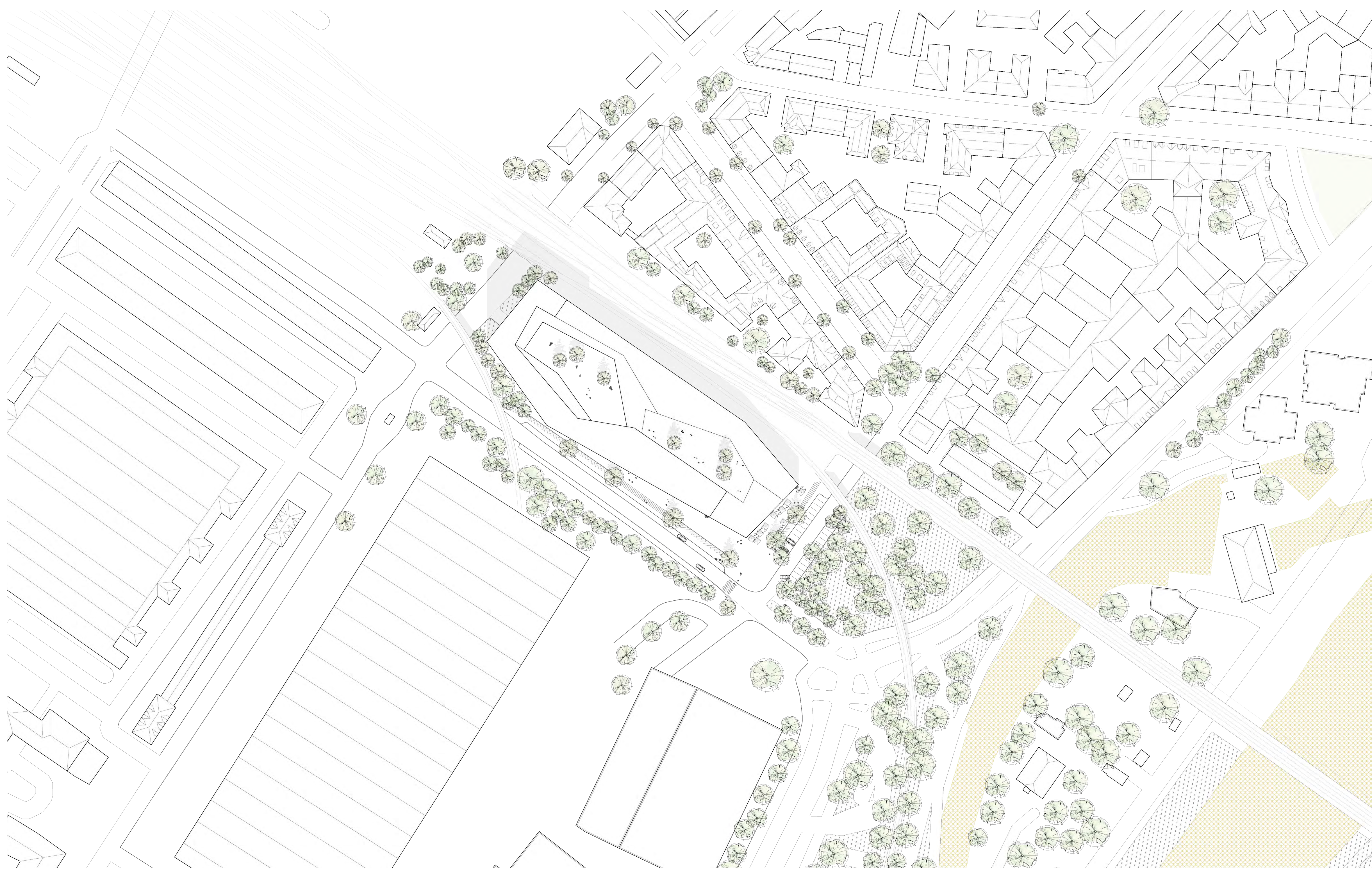
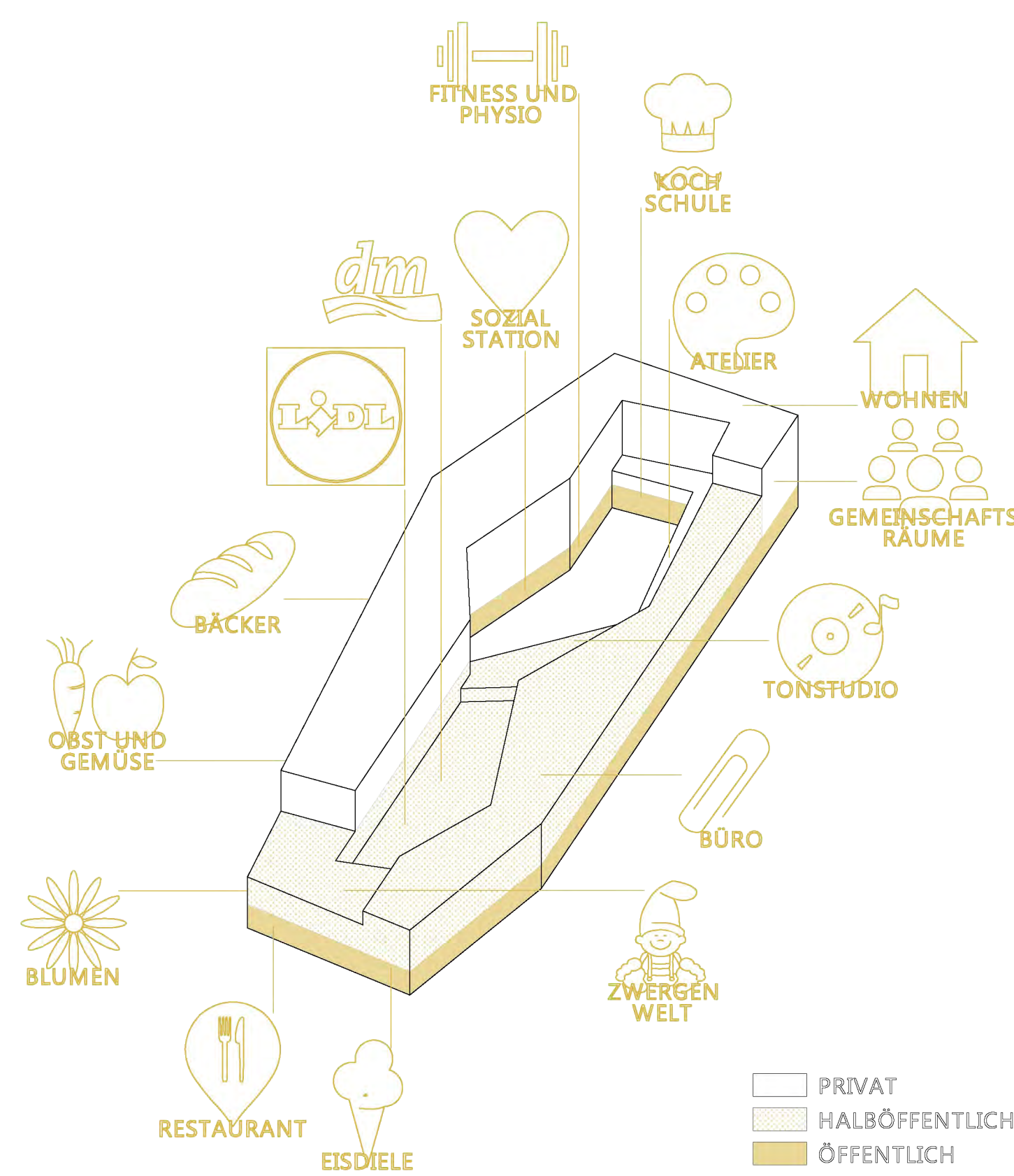
„Connecting Courtyards“ legt die Idee zugrunde, das spätklassische Grundriss eines Discounters in Innenstadtlage mit ausgewählter Nutzungsmischung nachzuverändern und so sein ungenutztes Potential auszuschöpfen. Gerade in München sind diese Grundstücke wertvolle Planungsräume. Der Gebäudethyrid mit Wohnungen, Gemeinschaftsräumen, Kindergarten, Büro, Gastronomie, Einzel-Größhandel, sowie einer Kutschsche ist gleichzeitig ein Wohnort und gleichzeitig eine Bereicherung für das stadtgesellschaftliche Leben.

Das Grundstück befindet sich zwischen einem Kerngebiet in Norden und einem Industriegebiet im Süden. Nördlich begrenzen Bahngleise das Grundstück. Mit dem Ziel, beide Gebiete zu vereinen, fügt sich der neue Stadtblock adaptiv an die städtische Blockstruktur an, indem er ihre Höhen und klassische Holzstruktur in sich aufnimmt; letztere aber übersetzt in eine fließende Abfolge von öffentlichen zu halböffentlich-privaten Räumen. Sportanlagen im Nordteil schützen die Wohnungen vor Zugluft. Kutschsche und Großhandel bieten die Möglichkeit frische Produkte direkt vom städtisch gelegenen Großmarktstandort zu beziehen.

Eine „Re Interieur“ verbindet fließend Gemeinschaftsräume, Wohnungen, Innenhöfe und Dachterrassen. Über sie gelangt man barrierefrei in jeden Gebäudeteil.

Im Gebäudekomplex befinden sich Wohnungen für ein bis fünf Personenhaushalte. Alle orientieren sich mit ihrem Wohnbereich zum Hof und haben eine Loggia.

Horizontale Bänder gliedern die Fassade und schaffen ein interessantes Schattenspiel. Dieses wird noch verstärkt durch textile Sonnenschutzelemente in Form von Vorhängen, die je Wohnung individuell verschoben werden können. Durch die hohe Transparenz entlehnt auch Abends ein interessantes Spiel aus Licht und Schatten.

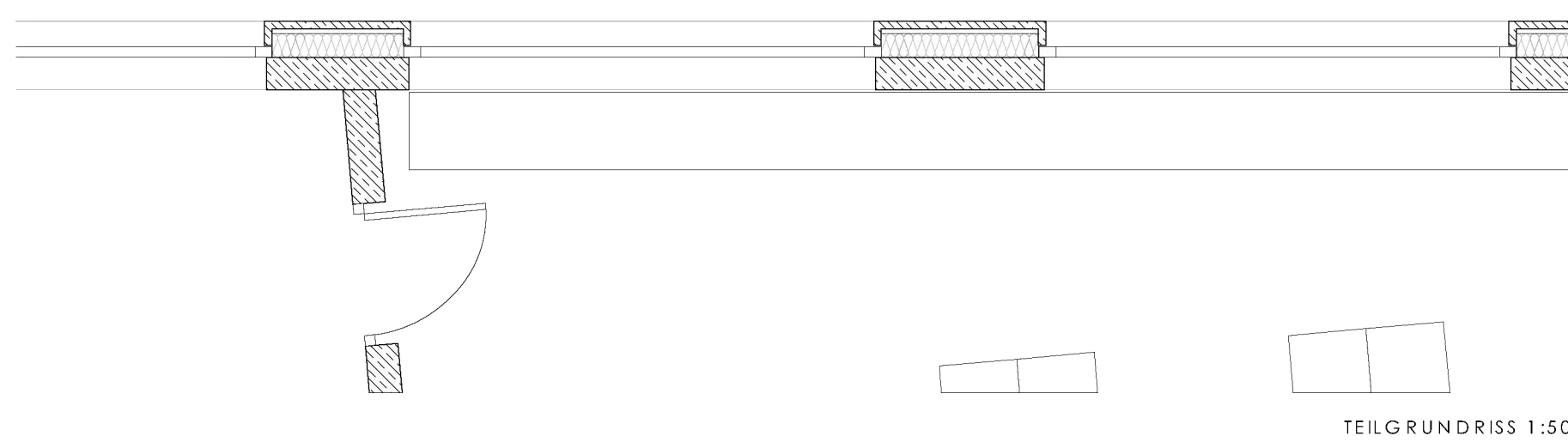
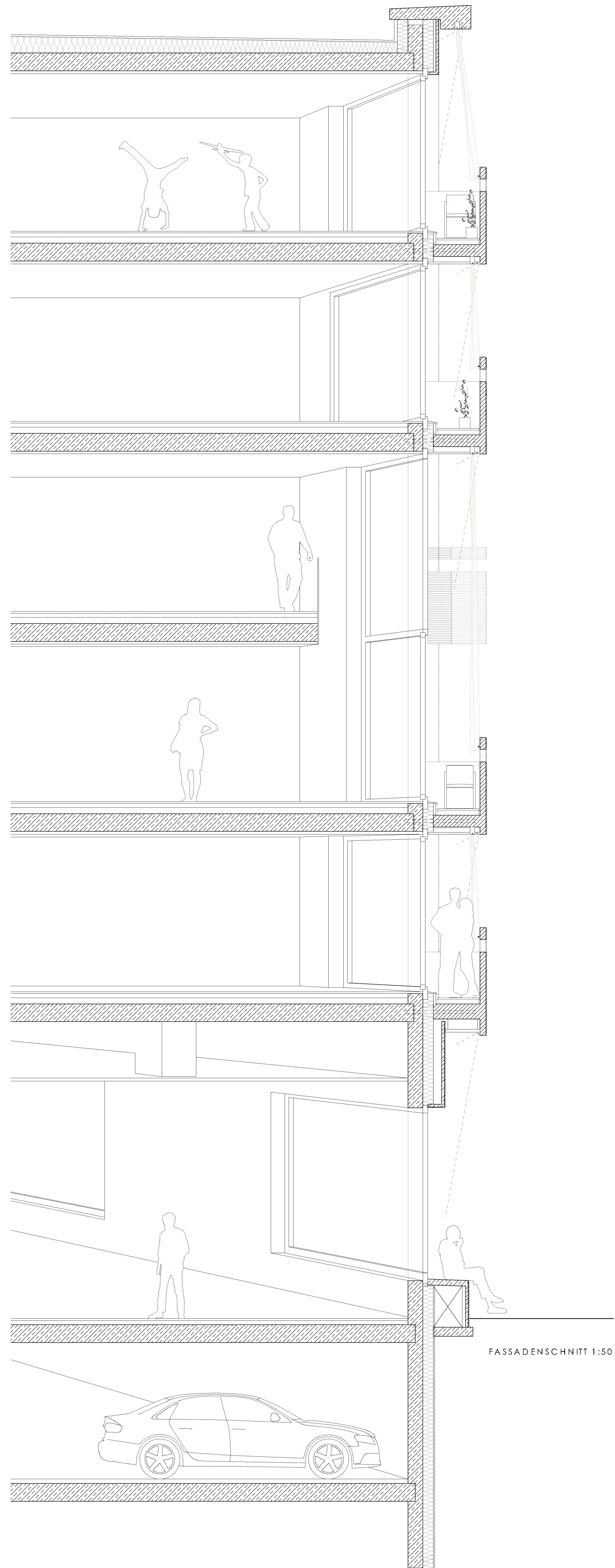


CONNECTING COURTYARDS

Lagerhausstraße 5

Rebecca Beatt | Seite 2017

VIII



ERDGESCHOSS INNENHOF PERSPEKTIVE



